

СХЕМА
расположения земельного участка на кадастровом плане территории

Лист 1

Лист 2

Лист 3

Лист 4

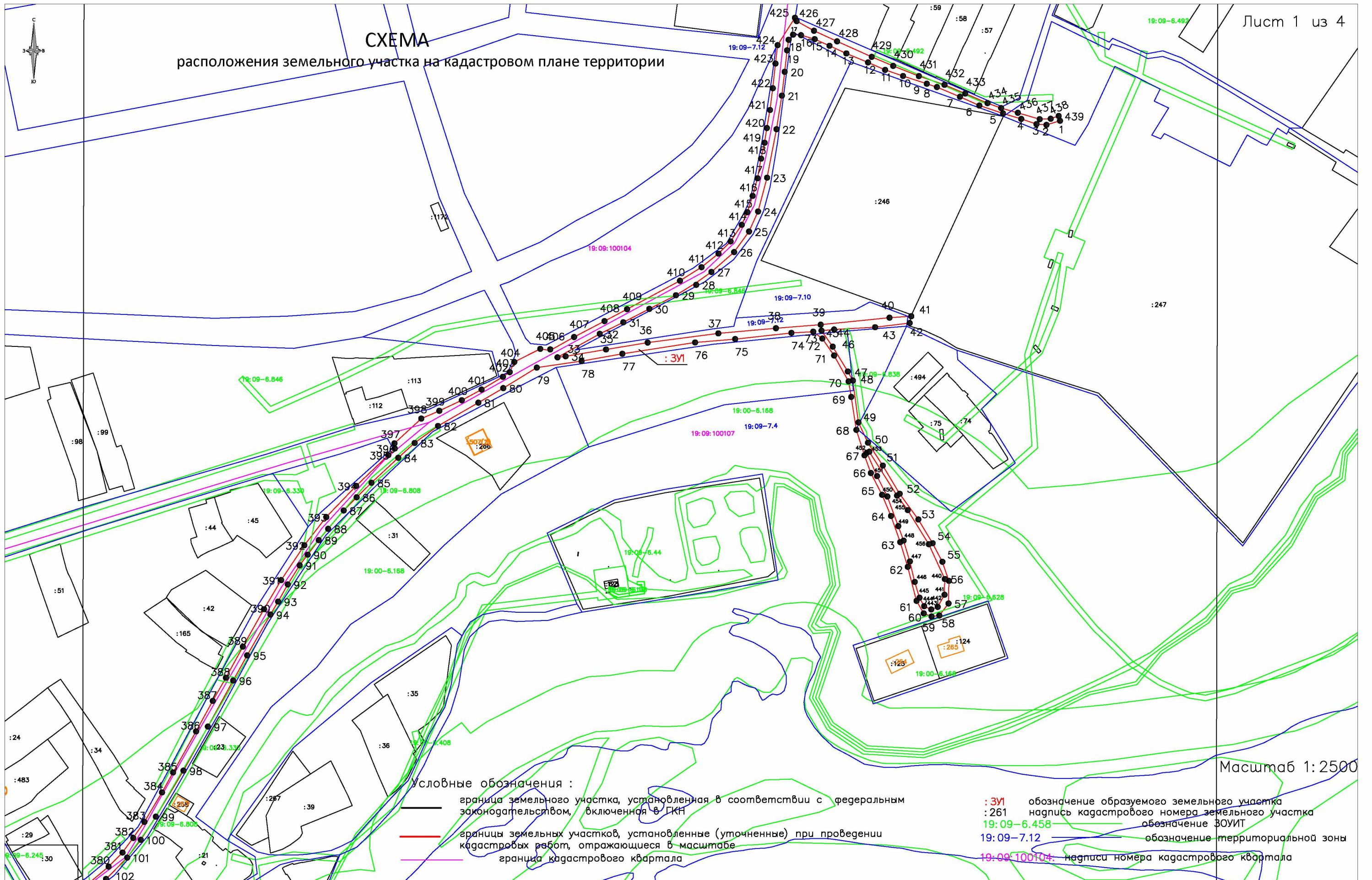
19:09:100202

Условные обозначения :

- граница земельного участка, установленная в соответствии с федеральным законодательством, включенная в ГКН
- границы земельных участков, установленные (уточненные) при проведении кадастровых работ, отражающиеся в масштабе
- граница кадастрового квартала

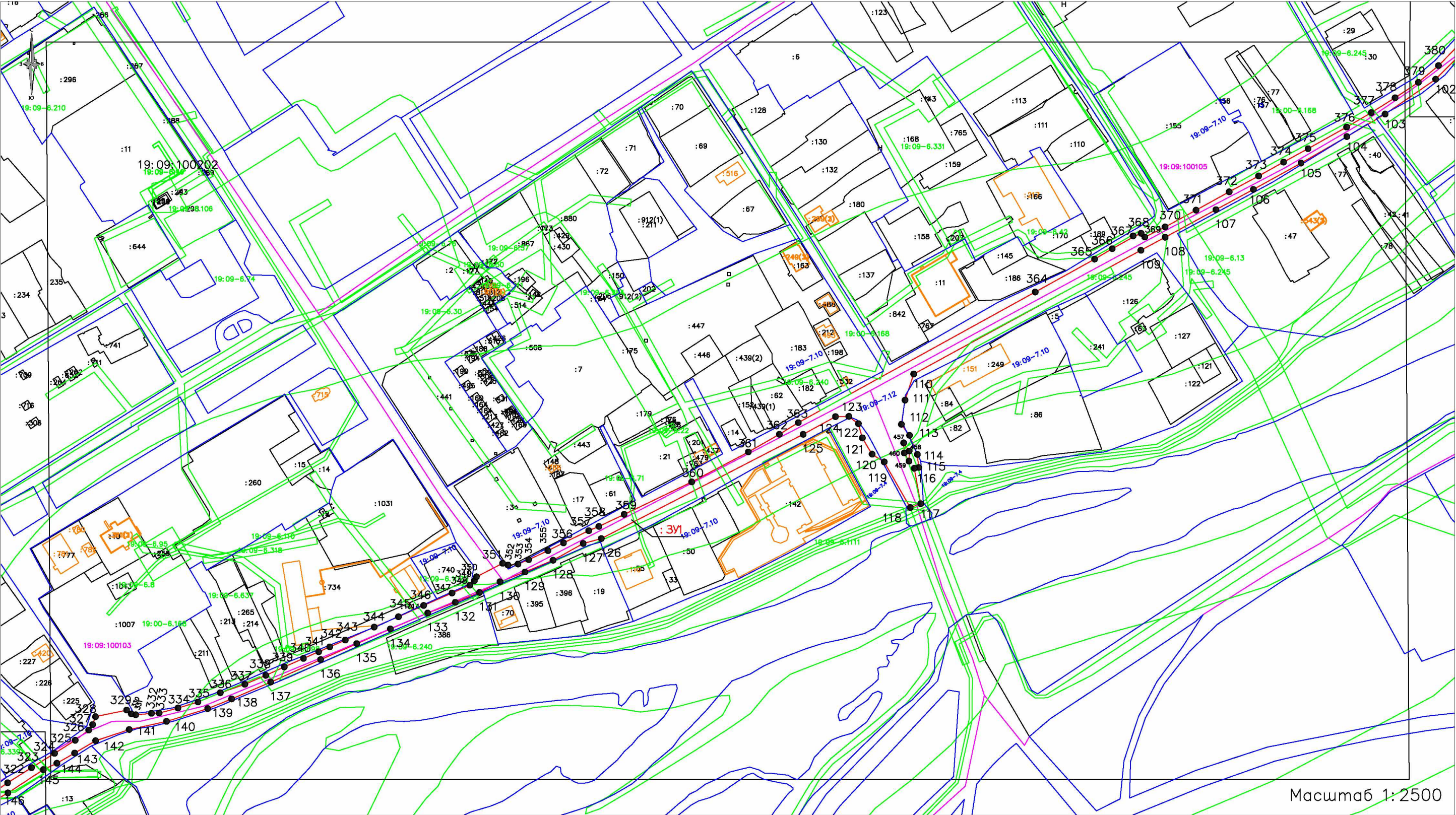
- : 3У1 обозначение образуемого земельного участка
- : 261 надпись кадастрового номера земельного участка
- 19:09—6.458 обозначение ЗОУИТ
- 19:09—7.12 обозначение территориальной зоны
- 19:09:100104: надписи номера кадастрового квартала

Масштаб 1:10000



СХЕМА

расположения земельного участка на кадастровом плане территории



Условные обозначения :

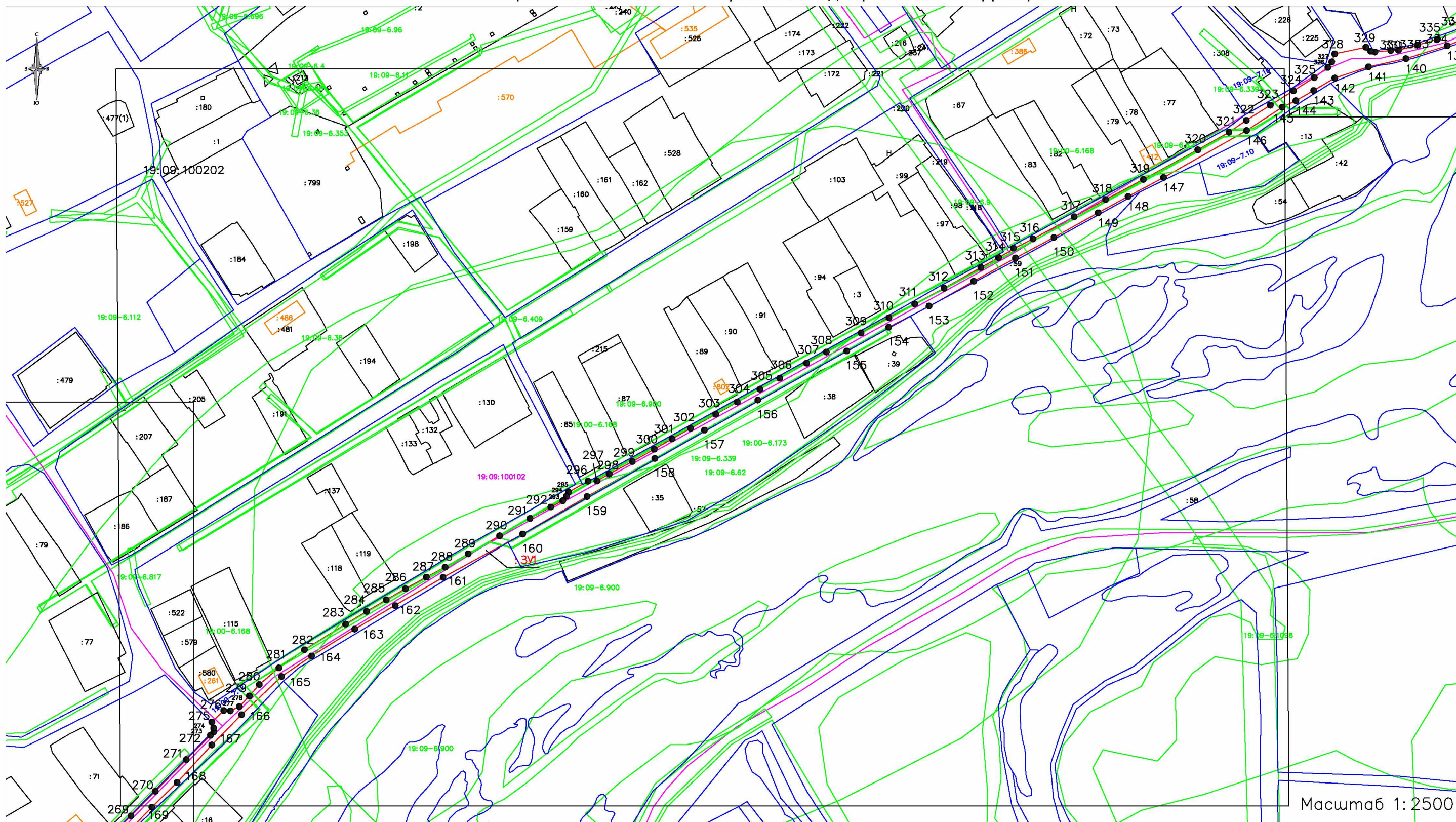
- граница земельного участка, установленная в соответствии с федеральным законодательством, включенная в ГКН
- границы земельных участков, установленные (уточненные) при проведении кадастровых работ, отражающиеся в масштабе
- граница кадастрового квартала

- :3У1 обозначение образуемого земельного участка
- :261 надпись кадастрового номера земельного участка
- 19:09-6.458 обозначение ЗОУИТ
- 19:09-7.12 обозначение территориальной зоны
- 19:09:100104: надписи номера кадастрового квартала

CXEMA

Лист 3 из 4

расположения земельного участка на кадастровом плане территории



Масштаб 1:2500

Условные обозначения :

- граница земельного участка, установленная в соответствии с федеральным законодательством, включенная в ГКН
- границы земельных участков, установленные (уточненные) при проведении кадастровых работ, отражающиеся в масштабе
- граница кадастрового квартала

- : 301 обозначение образуемого земельного участка
 : 261 надпись кадастрового номера земельного участка
 19: 09—6.458 обозначение ЗОУИТ
 19: 09: 7.12 обозначение территориальной зоны
 19: 09: 100104: надписи номера кадастрового квартала

This is a detailed topographic map of a mountainous region, likely in the Alps. The map shows a network of roads and numerous numbered points, possibly representing survey stations or specific locations of interest. The terrain is characterized by steep slopes and contour lines. A compass rose is visible in the top left corner, indicating North. The map includes several highlighted routes and specific elevation points, such as 19:09-100202, 19:09-6.477, 19:09-6.410, 19:09-6.462, 19:09-7.10, 19:09-7.12, 19:09-7.14, 19:09-7.16, 19:09-7.18, 19:09-7.20, 19:09-7.22, 19:09-7.24, 19:09-7.26, 19:09-7.28, 19:09-7.30, 19:09-7.32, 19:09-7.34, 19:09-7.36, 19:09-7.38, 19:09-7.40, 19:09-7.42, 19:09-7.44, 19:09-7.46, 19:09-7.48, 19:09-7.50, 19:09-7.52, 19:09-7.54, 19:09-7.56, 19:09-7.58, 19:09-7.60, 19:09-7.62, 19:09-7.64, 19:09-7.66, 19:09-7.68, 19:09-7.70, 19:09-7.72, 19:09-7.74, 19:09-7.76, 19:09-7.78, 19:09-7.80, 19:09-7.82, 19:09-7.84, 19:09-7.86, 19:09-7.88, 19:09-7.90, 19:09-7.92, 19:09-7.94, 19:09-7.96, 19:09-7.98, 19:09-8.00, 19:09-8.02, 19:09-8.04, 19:09-8.06, 19:09-8.08, 19:09-8.10, 19:09-8.12, 19:09-8.14, 19:09-8.16, 19:09-8.18, 19:09-8.20, 19:09-8.22, 19:09-8.24, 19:09-8.26, 19:09-8.28, 19:09-8.30, 19:09-8.32, 19:09-8.34, 19:09-8.36, 19:09-8.38, 19:09-8.40, 19:09-8.42, 19:09-8.44, 19:09-8.46, 19:09-8.48, 19:09-8.50, 19:09-8.52, 19:09-8.54, 19:09-8.56, 19:09-8.58, 19:09-8.60, 19:09-8.62, 19:09-8.64, 19:09-8.66, 19:09-8.68, 19:09-8.70, 19:09-8.72, 19:09-8.74, 19:09-8.76, 19:09-8.78, 19:09-8.80, 19:09-8.82, 19:09-8.84, 19:09-8.86, 19:09-8.88, 19:09-8.90, 19:09-8.92, 19:09-8.94, 19:09-8.96, 19:09-8.98, 19:09-9.00, 19:09-9.02, 19:09-9.04, 19:09-9.06, 19:09-9.08, 19:09-9.10, 19:09-9.12, 19:09-9.14, 19:09-9.16, 19:09-9.18, 19:09-9.20, 19:09-9.22, 19:09-9.24, 19:09-9.26, 19:09-9.28, 19:09-9.30, 19:09-9.32, 19:09-9.34, 19:09-9.36, 19:09-9.38, 19:09-9.40, 19:09-9.42, 19:09-9.44, 19:09-9.46, 19:09-9.48, 19:09-9.50, 19:09-9.52, 19:09-9.54, 19:09-9.56, 19:09-9.58, 19:09-9.60, 19:09-9.62, 19:09-9.64, 19:09-9.66, 19:09-9.68, 19:09-9.70, 19:09-9.72, 19:09-9.74, 19:09-9.76, 19:09-9.78, 19:09-9.80, 19:09-9.82, 19:09-9.84, 19:09-9.86, 19:09-9.88, 19:09-9.90, 19:09-9.92, 19:09-9.94, 19:09-9.96, 19:09-9.98, 19:09-10.00, 19:09-10.02, 19:09-10.04, 19:09-10.06, 19:09-10.08, 19:09-10.10, 19:09-10.12, 19:09-10.14, 19:09-10.16, 19:09-10.18, 19:09-10.20, 19:09-10.22, 19:09-10.24, 19:09-10.26, 19:09-10.28, 19:09-10.30, 19:09-10.32, 19:09-10.34, 19:09-10.36, 19:09-10.38, 19:09-10.40, 19:09-10.42, 19:09-10.44, 19:09-10.46, 19:09-10.48, 19:09-10.50, 19:09-10.52, 19:09-10.54, 19:09-10.56, 19:09-10.58, 19:09-10.60, 19:09-10.62, 19:09-10.64, 19:09-10.66, 19:09-10.68, 19:09-10.70, 19:09-10.72, 19:09-10.74, 19:09-10.76, 19:09-10.78, 19:09-10.80, 19:09-10.82, 19:09-10.84, 19:09-10.86, 19:09-10.88, 19:09-10.90, 19:09-10.92, 19:09-10.94, 19:09-10.96, 19:09-10.98, 19:09-11.00, 19:09-11.02, 19:09-11.04, 19:09-11.06, 19:09-11.08, 19:09-11.10, 19:09-11.12, 19:09-11.14, 19:09-11.16, 19:09-11.18, 19:09-11.20, 19:09-11.22, 19:09-11.24, 19:09-11.26, 19:09-11.28, 19:09-11.30, 19:09-11.32, 19:09-11.34, 19:09-11.36, 19:09-11.38, 19:09-11.40, 19:09-11.42, 19:09-11.44, 19:09-11.46, 19:09-11.48, 19:09-11.50, 19:09-11.52, 19:09-11.54, 19:09-11.56, 19:09-11.58, 19:09-11.60, 19:09-11.62, 19:09-11.64, 19:09-11.66, 19:09-11.68, 19:09-11.70, 19:09-11.72, 19:09-11.74, 19:09-11.76, 19:09-11.78, 19:09-11.80, 19:09-11.82, 19:09-11.84, 19:09-11.86, 19:09-11.88, 19:09-11.90, 19:09-11.92, 19:09-11.94, 19:09-11.96, 19:09-11.98, 19:09-12.00, 19:09-12.02, 19:09-12.04, 19:09-12.06, 19:09-12.08, 19:09-12.10, 19:09-12.12, 19:09-12.14, 19:09-12.16, 19:09-12.18, 19:09-12.20, 19:09-12.22, 19:09-12.24, 19:09-12.26, 19:09-12.28, 19:09-12.30, 19:09-12.32, 19:09-12.34, 19:09-12.36, 19:09-12.38, 19:09-12.40, 19:09-12.42, 19:09-12.44, 19:09-12.46, 19:09-12.48, 19:09-12.50, 19:09-12.52, 19:09-12.54, 19:09-12.56, 19:09-12.58, 19:09-12.60, 19:09-12.62, 19:09-12.64, 19:09-12.66, 19:09-12.68, 19:09-12.70, 19:09-12.72, 19:09-12.74, 19:09-12.76, 19:09-12.78, 19:09-12.80, 19:09-12.82, 19:09-12.84, 19:09-12.86, 19:09-12.88, 19:09-12.90, 19:09-12.92, 19:09-12.94, 19:09-12.96, 19:09-12.98, 19:09-13.00, 19:09-13.02, 19:09-13.04, 19:09-13.06, 19:09-13.08, 19:09-13.10, 19:09-13.12, 19:09-13.14, 19:09-13.16, 19:09-13.18, 19:09-13.20, 19:09-13.22, 19:09-13.24, 19:09-13.26, 19:09-13.28, 19:09-13.30, 19:09-

— граница земельного участка, установленная в соответствии с федеральным законодательством, включенная в ГКН

— границы земельных участков, установленные (уточненные) при проведении кадастровых работ, отражающиеся в масштабе

— граница кадастрового квартала

: 301 обозначение образуемого земельного участка
 : 261 надпись кадастрового номера земельного участка
 19: 09—6.458 ————— обозначение ЗОУИТ
 19: 09—7.12 ————— обозначение территориальной зоны
 19: 09: 100104: надписи номера кадастрового квартала

Масштаб 1:2500