

наименование документа об утверждении включая наименования

органов государственной власти или органов местного

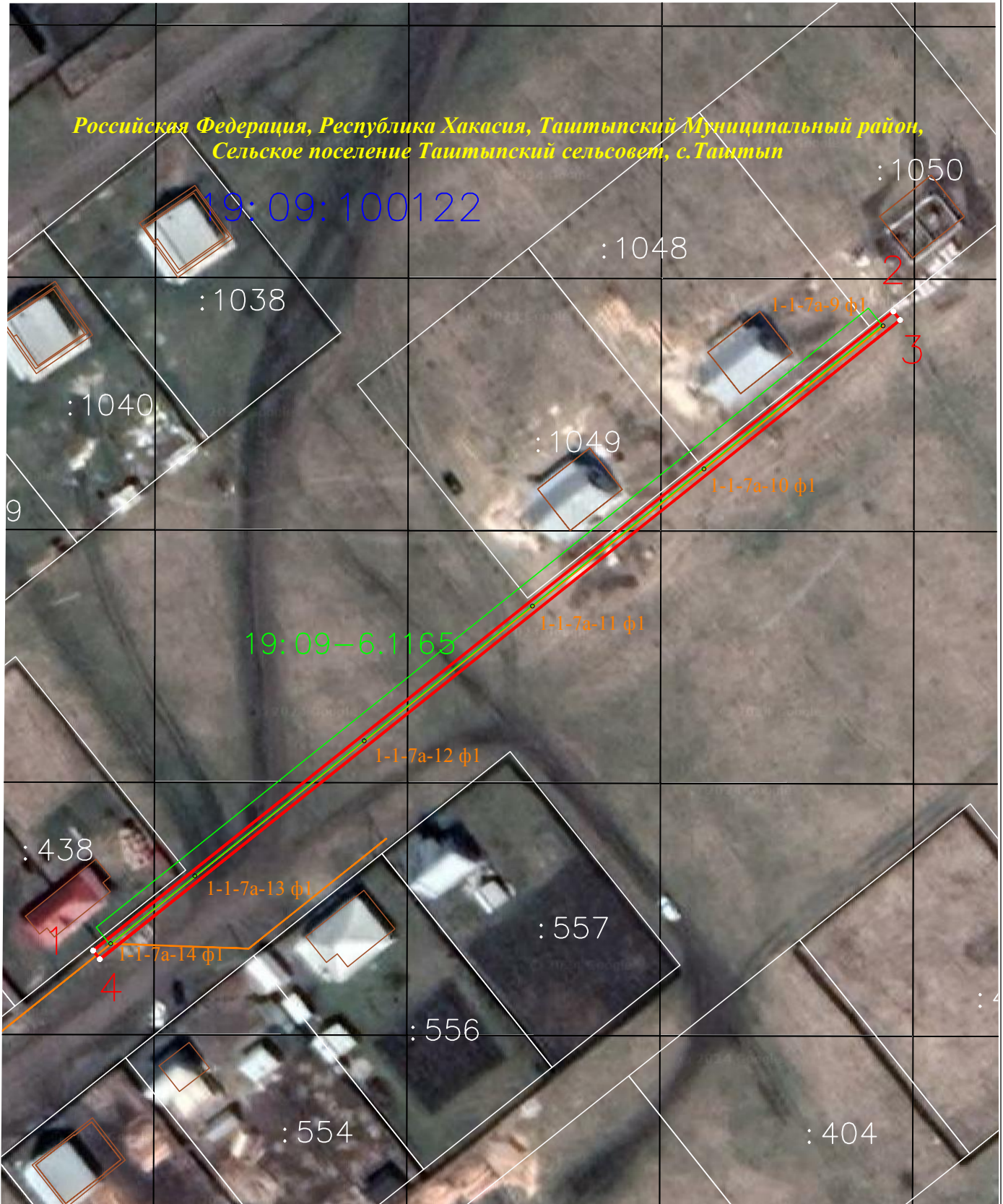
самоуправления, принявших решение об утверждении схемы или

подписавших соглашение о перераспределении земельных участков






Схема границ публичного сервитута

1. Публичный сервитут в целях эксплуатации объекта электросетевого хозяйства «ВЛ 0,4 кВ Ф.1 ТП 88-13-19 оп. 1-1-7а-9 - оп. 1-1-7а-14»		
2. Адрес (местоположение): Российская Федерация, Республика Хакасия, Таштыпский р-н, с. Таштып		
3. Система координат: местная 166		
4. Ширина испрашиваемого публичного сервитута – 2 м.		
5. Протяженность объекта электросетевого хозяйства - 182 м.		
6. Общая площадь испрашиваемого публичного сервитута - 374 кв.м.		
Публичный сервитут испрашивается в отношении земельного участка, государственная собственность на который не разграничена площадью 374 кв.м.		
Обозначение характерных точек границ	Координаты	
	Х	У
1	309291,48	100466,79
2	309408,50	100613,35
3	309406,94	100614,59
4	309289,92	100468,03
1	309291,48	100466,79

Схема границ публичного сервитута (основной лист)



Условные обозначения:

-  - проектная граница публичного сервитута;
-  - существующая граница земельного участка, имеющиеся в ЕГРН сведения о которой достаточны для определения ее местоположения;
-  - граница объекта электросетевого хозяйства;
-  - граница кадастрового квартала;
-  1 - характерная точка границы публичного сервитута;
- 19:09:100122 - номер кадастрового квартала;
- :557 - номер существующего земельного участка в кадастровом квартале;